



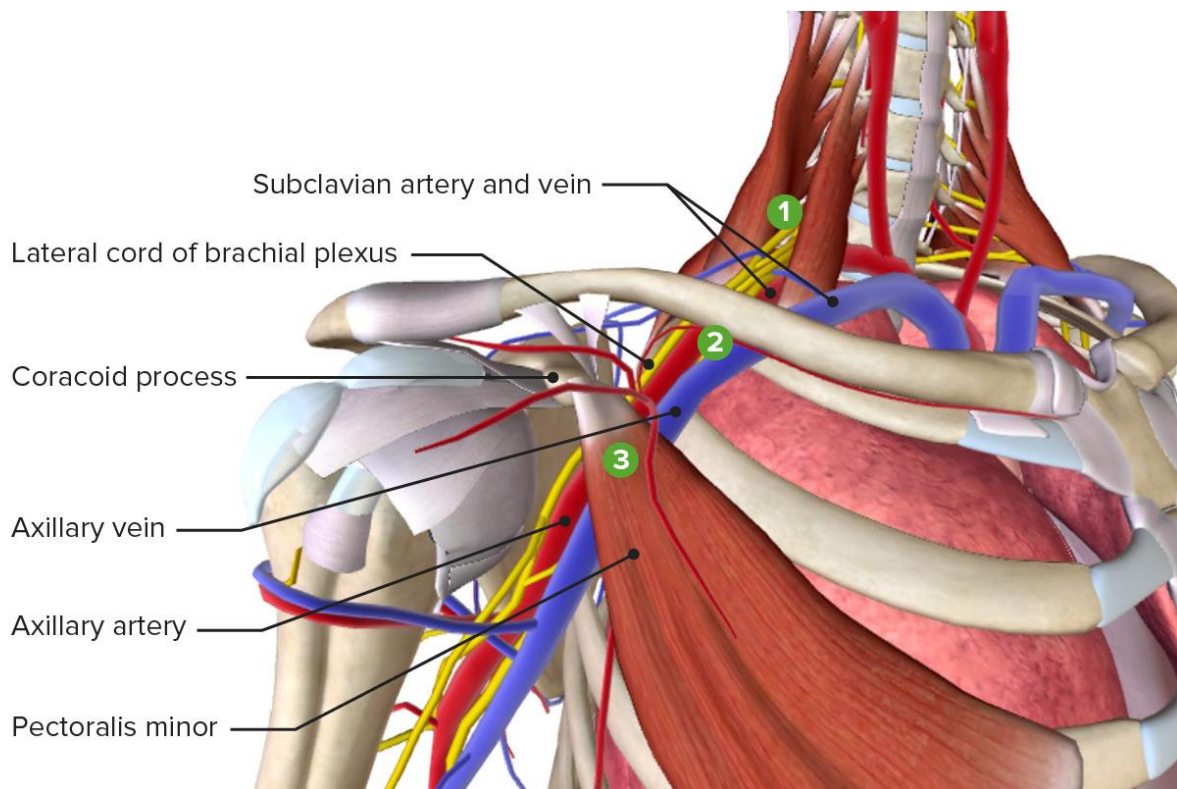
SchouderNetwerk Twente

Thoracic Outlet Syndrome (TOS)

TOS wordt ook wel neurovasculair compressie syndroom genoemd. De bloedvaten en zenuwen die vanuit de nek de arm intreden, kunnen bekneld worden of onder druk komen te staan. Typisch zijn dan pijnklachten in de aangedane arm, die doorgaans begint in de pink. Daarnaast kunnen er ook doorbloedingsproblemen van de arm ontstaan, wat kan resulteren in blauwe hand/vingers.

Er zijn 3 plaatsen waar de beknelling kan ontstaan:

- 1) Tussen de spieren van de nek (scalenii)
- 2) Tussen 1e of 2e rib en sleutelbeen
- 3) Tussen borstkas en de kleine borstspier m. pectoralis minor



Klachten en verschijnselen

De klachten en verschijnselen zijn afhankelijk van de **plaats** en het **type weefsel** dat ingeklemd raakt. Elke type weefsel heeft zijn eigen specifieke verschijnselen, maar er is ook enige overlapping.



SchouderNetwerk Twente

Slagaders (Arteriën)

Meest bekende klachten zijn witte of juist blauwverkleuring van de huid. Dat is met name zichtbaar bij de huid van de handen en vingers. Het kan zijn dat er een temperatuurverschil tussen beide handen is. Mensen met deze klachten hebben vooral problemen bij boven schouderhoogte werken (plafond schilderen bijvoorbeeld).

Aders (Venen)

Als aders betrokken zijn bij TOS is er vaak sprake van gezwollen handen en eventueel blauwverkleuring van de hand en vingers. De aders zijn door de druk in het systeem beter zichtbaar en iemand ervaart een vermoeide arm met pijn. Druk van een tas op de schouder kan hiervan de oorzaak zijn.

Zenuwen (Nervus)

Vooraf de n. ulnaris wordt door TOS beïnvloed. Deze zenuw geeft gevoel en beweging aan de pinkzijde van onderarm en hand. Soms is er verminderde kracht bij bovenhoofdse activiteiten.

Oorzaken

Er worden verschillende oorzaken onderscheiden.

Beroepsgerelateerd

Sommige mensen hebben een verhoogd risico om TOS klachten te krijgen, bijvoorbeeld veel bovenhoofds werk of juist werken met afhangende schouders. Denk hierbij aan schilders, ramenwassers, schoonmakers en mensen die zwaar moeten tillen.

Een gestoorde functie in de schoudergordel

Een verminderde bewegelijkheid van gewrichten of een verkorte spier in de schoudergordel hebben invloed op de ruimte voor de bloedvaten en zenuwen die vanuit de nek de arm in gaan.

Ongeval

Na een sleutelbeenfractuur, waarbij er op de plaats van de breuk extra bot is gevormd, kan een oorzaak zijn waarom TOS klachten ontstaan. Soms is de sleutelbeenfractuur ook in een slechte stand genezen waardoor hij compressie geeft op de bloedvaten en zenuwen.

Genetische factoren

Sommige mensen hebben van nature een vernauwde ruimte tussen 1e rib en sleutelbeen doordat er een extra halsrib aanwezig is of dat deze is vervormd.

Behandeling

De behandeling is sterk afhankelijk van de oorzaak van de klacht. Mogelijke behandelingen bestaan uit:

- Adviezen
- Beweeglijker maken van gewrichten in de schoudergordel (mobiliseren)
- Houdingsadvies en of training
- Rekoefeningen van verkorte spieren en / of zenuwen
- Operatieve behandelingen zoals het verwijderen van een extra (hals)rib